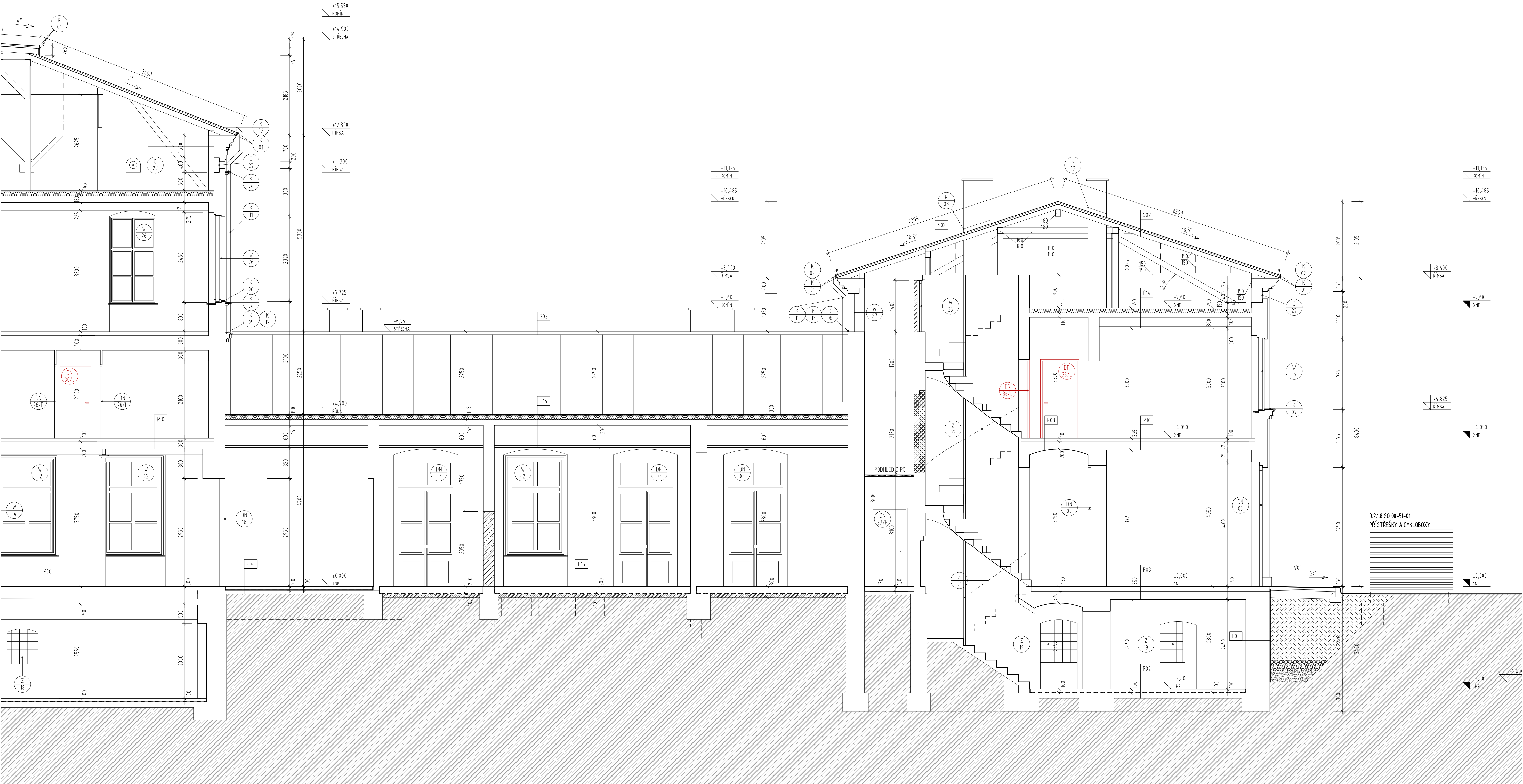


ŘEZ A-A - JIŽNÍ KŘÍDLO - NÁVRH
M 1:100



OBSAHLA

- TATO DOKUMENTACE JE ZPRACOVÁNA V ROZSAHU PROVÁDĚCÍ DOKUMENTACE PRO ZADÁNÍ STAVBY (VĚŘNÉ ZAKÁZKY) A NENAHRAZUJE DODAVATELSKOU DOKUMENTACÍ.
 - VŠEKERÉ ODCHYLKY OD PROVÁDĚCÍHO PROJEKTU BUDOU ŘEŠENY VE SPOLUPRÁCI S PROJEKTANTEM A TOL. ZÁZNAM BUDE PROVEDEN DO STAVEBNÍHO DENÍKU. DODAVATEL JE POVINEN PŘI PŘÍPADNÉM ZJIŠTĚNÍ NEJASNOSTI INFORMOVAT GP A DOJASIT SI VŠEKERÉ NESROVNALOSTI.
 - VŠEKERÉ BAREVNÉ A MATERIÁLOVÉ ŘEŠENÍ IBARVY PODLAH, OBKLADY, DLAŽBY, OMÍTKY PODLEHÁJÍ SCHVÁLENÍ ARCHITAKTA A GP.
 - V PRŮBĚHU STAVBY BUDOU PROVÁDĚNY ŘÁDNÉ KONTROLY ZAKRÝVANÝCH ČÁSTÍ, ZÁZNAM BUDE PROVEDEN DO STAVEBNÍHO DENÍKU.
 - ROVINNOST POVRCHŮ VŠECH KONSTRUKCÍ BUDE V SOULADU S TECHNOLOGICKÝM PŘEDPÍSEM VÝROBČŮ.
 - UMÍSTĚNÍ REVIZNÍCH DVÍŘEK VE STĚNÁCH KOORDINOVAT SE SPÁRŘEŘEY.
 - POŽÁRNÍ ODOLNOSTI KONSTRUKCÍ A POŽÁRNÍCH UZÁVĚRŮ DLE POŽÁRNĚ BEZPEČNOSTNÍHO ŘEŠENÍ.
 - KLEMPÍŘSKÉ PRÁCE - PROVEDENÍ DLE ČSN 73 3610.
 - PŘEDSTĚNA PRO KCI ZÁVĚŠENÝ WC DO VÝŠKY 12 m. WC BUDOU ZÁVĚŠENA NA INSTALAČNÍCH BLOČÍCH (REF. SYSTÉM GEBERTI).
 - V MÍSTNOSTECH S VÝŠKÝTEM VLHKOSTI BUDOU U SDK PODHLEDŮ POUŽITY IMPREGNOVANÉ DESKY RbI Hl. 12,5 mm.
 - ŠIKMÁ STŘECHA BUDE OPATŘENA SNĚHOVÝM ZÁBRANAMÍ DLE ČSN 73 1901.
 - OCHRANA PŘED ÚČINKY BLESKU DLE ČSN EN 62305 - ŘEŠENÍ VÍZ ČÁSTI ELEKTROINSTALACE - SILNOPROUD.
 - STĚNY V HALE A VE VĚŘNĚ PŘÍSTUPNÝCH PROSTORECH BUDOU OPATŘENY ANTIGRAFITOVÝM NÁTĚREM.
- ETAPIZACE STAVBY:
1. ETAPA I. - REKONSTRUKCE VÝPRVNÍ BUDOVY (BEZ TECHNOLOGICKÝCH MÍSTNOSTÍ A PŘELEHÉ ZPEVNĚNÉ PLOCHY)
 2. ETAPA II. - REKONSTRUKCE KOLEŘSTĚ, NÁSTUPÍŠTĚ A PŘESUN TECHNOLOGIE DO VÝPRVNÍ BUDOVY (ŘEŠENO V RÁMCI AKCE "MODERNIZACE ŽST FRANTIŠKOVY LÁZNĚ")
 3. ETAPA III. - REKONSTRUKCE VÝPRVNÍ BUDOVY (TECHNOLIGICKÉ MÍSTNOSTI - PO PŘESUNU TECHNOLOGIE)
 4. ETAPA IV. - VYBUDOVÁNÍ PARKOVISTĚ A ZPEVNĚNÝCH PLOCH

LEGENDA ZNAČEK:

- (W xx) NAVRHOVANÉ OKNO (VIZ 01602 - VÝPIS OKEN A PROSKLENÝCH STĚN)
- (DR xx/x) NAVRHOVANÉ REPASOVANÉ DVĚŘE (VIZ 01603 - VÝPIS DVĚŘÍ - REPASOVANÉ)
- (DN xx/x) NAVRHOVANÉ NOVÉ DVĚŘE (VIZ 01604 - VÝPIS DVĚŘÍ - NOVÉ)
- (Z xx) NAVRHOVANÝ ZÁMĚČNÍKÝ VÝROBEK (VIZ 01605 - VÝPIS ZÁMĚČNÍKÝCH VÝROBKŮ)
- (T xx) NAVRHOVANÝ TRUHLÁŘSKÝ VÝROBEK (VIZ 01606 - VÝPIS TRUHLÁŘSKÝCH VÝROBKŮ)
- (K xx) NAVRHOVANÝ KLEMPÍŘSKÝ VÝROBEK (VIZ 01607 - VÝPIS KLEMPÍŘSKÝCH VÝROBKŮ)
- (O xx) NAVRHOVANÝ OSTATNÍ VÝROBEK (VIZ 01608 - VÝPIS OSTATNÍCH VÝROBKŮ)
- (M xx) NAVRHOVANÝ VÝROBEK MOBILÁŘE (VIZ 01609 - VÝPIS MOBILÁŘE)
- (I xx) NAVRHOVANÝ VÝROBEK ORNAMENTNÍHO A INFORMAČNÍHO SYSTÉMU (VIZ D.2.2.4 ORNAMENTNÍ SYSTÉM)

POZNÁMKY:

- POZN.1. PROSKLENÁ STŘECHA NAD HLAVNÍM VSTUPEM.
- POZN.2. NÁSTUPÍŠTĚ A RAMPY ŘEŠENY V AKCI "MODERNIZACE ŽST. FRANTIŠKOVY LÁZNĚ".
- POZN.3. NEOBSAZENO
- POZN.4. NEOBSAZENO
- POZN.5. KABELOVÁ KOMORA S VNOŠNÍM ROZMĚRY 990x1580 mm (IDOLNÍM ROZMĚRY 1100x1690 mm), Hl. 1060/920 mm. OPATŘENA VÍKEM PRO ZÁMKOVOU DLAŽBU - PŘÍPRAVA PRO AKCI "MODERNIZACE ŽST. FRANTIŠKOVY LÁZNĚ".
- POZN.6. ZASYPÁNÍ + ZHUTNĚNÍ SKLEPA DO VÝŠKOVÉ ÚROVNĚ -0,200 m.
- POZN.7. STÁVAJÍCÍ INSTALAČNÍ KANÁL MEZI HLAVNÍ BUDOVOU A SEVERNÍM / JIŽNÍM KŘÍDLEM O ROZMĚRECH 600x700 mm BUDE VYČIŠTĚN A OPATŘEN NOVÝM POKLADKEM.
- POZN.8. NOVÝ INSTALAČNÍ KANÁL O ROZMĚRECH 600x700 mm.
- POZN.9. VYČIŠTĚNÍ STÁVAJÍCÍCH VYMETACÍCH OTVORŮ KOMÍNŮ

LEGENDA MATERIÁLŮ:

- STÁVAJÍCÍ KONSTRUKCE
- SDK PŘÍČKA MEZIBYTŮVÁ - NA KOVOVÉ DVOUÍTĚ KONSTRUKCI R-CW 75-75 (PRO TL. PŘÍČKY 205 mm), ROZTEČE PROFILŮ MAX. 625 mm, OPLÁŠTĚNÁ Z KAŽDÉ STRANY 2x SDK DESKAMI (RbI) 12,5 mm #1 S VLOŽENOU MINERÁLNÍ IZOLACÍ TLOUŠŤKY 60-60 mm O MINIMÁLNÍ OBJEMOVÉ HMOTNOSTI 15 kg/m³, S VLOŽENÝM OCELOVÝM PLECHEM TL. 0,8 mm
- SDK PŘÍČKA BYTOVÁ - NA KOVOVÉ JEDNODUCHÉ KONSTRUKCI R-CW 100/50 (PRO TL. PŘÍČKY 150 mm R-CW 100, PRO TL. PŘÍČKY 100 mm R-CW 50), ROZTEČE PROFILŮ MAX. 625 mm, OPLÁŠTĚNÁ Z KAŽDÉ STRANY 2x SDK DESKAMI (RbI) 12,5 mm #1 S VLOŽENOU MINERÁLNÍ IZOLACÍ TLOUŠŤKY 100/40 mm O MINIMÁLNÍ OBJEMOVÉ HMOTNOSTI 15 kg/m³
- SDK STĚNA INSTALAČNÍ - VOLNÉ STOJÍCÍ NA KOVOVÉ JEDNODUCHÉ KONSTRUKCI R-CW 75 (PRO TL. PŘÍČKY 90 mm), ROZTEČE PROFILŮ MAX. 625 mm, OPLÁŠTĚNÁ Z JEDNÉ STRANY 1x SDK DESKAMI (RbI) 12,5 mm #1 S VLOŽENOU MINERÁLNÍ IZOLACÍ TLOUŠŤKY 40 mm O MINIMÁLNÍ OBJEMOVÉ HMOTNOSTI 30 kg/m³
- SDK STĚNA ŠACHET - NA KOVOVÉ JEDNODUCHÉ KONSTRUKCI R-CW 75 (PRO TL. PŘÍČKY 87,5 mm), ROZTEČE PROFILŮ MAX. 625 mm, OPLÁŠTĚNÁ Z JEDNÉ STRANY 1x SDK DESKAMI (RbI) 12,5 mm #1 S VLOŽENOU MINERÁLNÍ IZOLACÍ TLOUŠŤKY 50 mm O MINIMÁLNÍ OBJEMOVÉ HMOTNOSTI 40 kg/m³
- SDK STĚNA INSTALAČNÍ - VOLNÉ STOJÍCÍ NA KOVOVÉ JEDNODUCHÉ KONSTRUKCI R-CW 125 (PRO TL. PŘÍČKY 150 mm), ROZTEČE PROFILŮ MAX. 625 mm, OPLÁŠTĚNÁ Z JEDNÉ STRANY 1x SDK DESKAMI (RbI) 12,5 mm #1 S VLOŽENOU MINERÁLNÍ IZOLACÍ TLOUŠŤKY 40 mm O MINIMÁLNÍ OBJEMOVÉ HMOTNOSTI 30 kg/m³
- #1 V PŘÍPADĚ POŽADAVKU NA ZVÝŠENOU VLHKOST (KOUPELNA, KOMORA) POPŘ. VEDENÍ INSTALACE VODY NEBO KANALIZACE BUDOU POUŽITY IMPREGNOVANÉ DESKY DO VLHKÉHO PROSTŘEDÍ RIGPS RbI.
- TVAROVKY ZTRACENÉHO BEDNĚNÍ Hl. 200 mm VĚ. BETONU A VÝŽUŽE
- MONOLITICKÉ NOSNÉ ŽB KCE - TŘÍDA BETONU C 16/20
- PŘÍČKY Z KERAMICKÉ ZDIVA P+D TL. 115 mm (497/115/238 mm) - KÁTOVANO 150 mm, VĚ. OMÍTKY
- NOSNÉ KERAMICKÉ ZDVO POROTHERM P+D TL. 300 mm (247/300/238 mm) - KÁTOVANO NA PŘESNÝ ROZMĚR
- CHLA PLNÁ PÁLENÁ - DOZDÍVKY
- PÓRBETONOVÉ ZDVO YTONG Hl. 300 mm A DOZDÍVKY
- NEŘEŠENÉ PROSTORY
- HYDROIZOLACE (TYP DLE SKLADBY)
- SDK PODHLED NA SYSTÉMOVÉM ZÁVĚSU / KAZETOVÝ PODHLED NA SYSTÉMOVÉM ZÁVĚSU
- ZEMINA PŮVODNÍ / HUTNĚNÝ NÁSP

Ministerstvo dopravy Státní fond dopravní infrastruktury	
Jméno ověřence:	Parčí
Orientační schéma:	Rozloha oprávněné osoby:
Revizor:	Datum:
Podpis:	Kontroloval:
Stavebník/Investor: Správa železnic, státní organizace	
Adresa:	Okružní 1003/7, 110 00 Praha 1
Zastupce investora:	Stavební správa státní
Adresa:	Sokolovská 1995/276, 190 00 Praha 9
Zhotovitel díla:	APRIS 3MP s.r.o.
Adresa:	Bábova 231/36, 140 00 Praha 4
Kontakt:	T: +420 261 260 358 E: apris@apris.cz
Zhotovitel objektu:	APRIS 3MP s.r.o.
Adresa:	Bábova 231/36, 140 00 Praha 4
Kontakt:	T: +420 261 260 358 E: apris@apris.cz
Hlavní projektant (HIP):	Ing. Vojtěch Hejl
Specialista:	-
Název stavby/akce:	REKONSTRUKCE VÝPRVNÍ BUDOVY V ŽST. FRANTIŠKOVY LÁZNĚ
Označení investora:	S631700099
Označení zhotovitele:	2020052
Název části:	Pozemní objekty výpravních budov a budov zastávek
Označení částí:	D.2.2.1
Název objektu/dílní části:	Výpravní budova v žst. Františkovy Lázně
Označení objektu/komplexu:	SO 00-71-01.01
Název přílohy:	Architektonicko-stavební řešení
Název dílní části přílohy:	Řez A-A - jižní křídlo - návrh
Odpovědný projektant:	Ing. arch. M. Týšková
Ing. arch. M. Týšková	Ing. Pavlína Svatošová
Kraj:	Karlovarský
Františkovy Lázně	021111
13.6.2022	